

**WYLER**



SCS 044

S SCHWEIZERISCHER KALIBRIERDIENST  
S SERVICE SUISSE D'ETALONNAGE  
S SERVIZIO DI TARATURA IN SVIZZERA  
S SWISS CALIBRATION SERVICE

# WYLER FLEXBASE WYLER FLEXBASIS



**WYLER**

**WYLER AG, Neigungsmesssysteme**

Im Hölderli 13,  
Tel. +41 (0) 52 233 66 66  
E-Mail: [wyl@wyl.com](mailto:wyl@wyl.com)

CH - 8405 WINTERTHUR (Switzerland)  
Fax +41 (0) 52 233 20 53  
Web: [www.wyl.com](http://www.wyl.com)



For many years we have faced customers' requests for WYLER instruments with a measuring base allowing adjustable step lengths. Considering the technical requirements and in order to avoid any negative influence of such a base on the quality of the measuring results, intensive tests with a variety of models and versions have been performed.

As a result of this development we are now in a position to present the **WYLER Flexbase**. We are confident that this new product will enrich our already wide range of measuring bases. The users will be excited by the easy handling and the various options available. This base is conceptually adopted from the standardised 3-point-supported measuring bases which also simplifies the use of the „Union-Jack“-method.

Particularly in combination with the latest version of our software **LEVEL-SOFT PRO** this measuring base is a convincing enhancement. This software allows the automatic calculation and proposal of a suitable measuring layout in an easy way, taking in account the high variety of possible step lengths provided by the Flexbase. The most convenient handling is achieved in combination with the **radio module**. With this combination any negative influence of the cable forces to the base is eliminated.

#### Additional advantages:

- The base features a scale in [mm] and [inch], allowing an easy adjustment of the step length
- Easily visible marks allow a precise positioning of the base during the measuring procedure
- Experienced users can easily displace and readjust the support plates for enlarging the range of possible step lengths considerably.

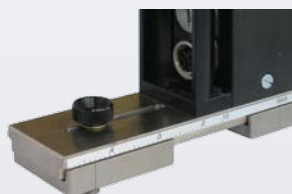
Seit langem ist es ein Kundenwunsch für die WYLER Instrumente eine Messbasis zu erhalten, bei der die Schrittlänge verstellbar ist. Aufgrund der konstruktiven Anforderungen und um zu vermeiden, dass mit solch einer Basis die Qualität der Messergebnisse negativ beeinflusst wird, sind intensive Versuche mit verschiedenen Modellen und Varianten durchgeführt worden.

Als Ergebnis dieser Entwicklungsreihe können wir nun die **WYLER-Flexbasis** präsentieren. Wir sind überzeugt mit diesem Produkt eine echte Bereicherung der bewährten WYLER Messbasen erzielt zu haben. Die Benutzer werden von der Einfachheit und den vielfältigen Möglichkeiten begeistert sein. Die Basis besteht im Grundkonzept aus einer genormten Dreipunktauflage, was auch die Anwendung der „Union-Jack“-Methode erleichtert.

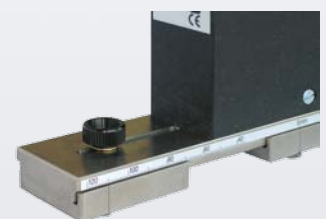
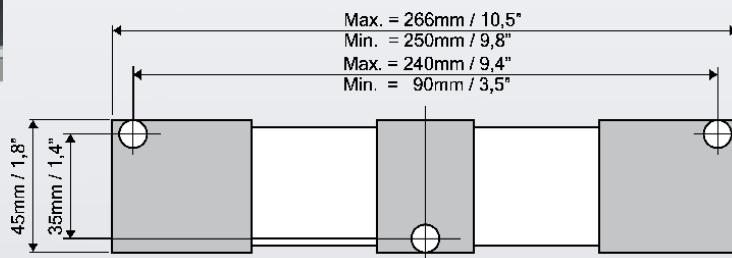
Vor allem im Zusammenhang mit der neuen Software **LEVEL-SOFT PRO** ist diese Basis eine überzeugende Ergänzung. Mit dieser Software kann die automatische Berechnung des Mess-Rasters unter Berücksichtigung der mit der Flexbasis möglichen Schrittlängen auf einfache Art und Weise vorgenommen werden. Die beste Handhabung wird mit der Verwendung des **Funkmoduls** erzielt, weil dadurch keine Zugkräfte auf das Instrument einwirken.

#### Zusätzliche Vorteile:

- In der Basis integriert ist ein Massstab in [mm] und [inch], welcher die Einstellung der Schrittlänge erleichtert
- Gut sichtbare Markierungslinien erlauben die korrekte Positionierung der Basis während des Messvorganges
- Für geübte Anwender lassen sich die Feststellplatten zur Erweiterung des Schrittlängenbereichs auf einfache Weise umplatzieren.



Inch - scale/Massstab



mm - scale/Massstab

#### Technical Specifications / Technische Daten

#### Dimensions

#### Dimensionen

Base length / base width  
Basislänge /-Breite

10" x 1,8"

250mm x 45mm

Adjustable step length standard  
Standard Schrittlänge verstellbar

3,5".....9"

90mm.....240mm

Extended adjustable step length range  
Erweiterte Schrittlängen-Verstellmöglichkeit

2,75".....10,5"

70mm.....270mm

Dimensions of 3-Point Tungsten carbide base  
Dimensionen der 3-Punkt Hartmetall-Auflagen

Diameter = 0.4"  
Distance width = 1.4"

Durchmesser = 10 mm  
Abstand Quer = 35 mm